

Structural  
Steel is our  
business

İşe  
ağırlığımızı  
koyduk

Merkez / Head Office  
Kaynarca Mah. Çeşni Sok.  
No:5/4 Pendik / İstanbul / Turkey  
Tel: +90 (216) 375 03 30  
setap@setapyapi.com  
www.setapyapi.com

Fabrika / Factory  
Büyükesence Mah. D -100 Yanyol No: 267  
54200 Erenler, Sakarya, Turkey  
Tel: +90 (264) 291 42 10

 **SETAP**  
ÇELİK YAPI ÇÖZÜMLERİ  
STEEL CONSTRUCTION SOLUTIONS

 **SETAP**  
ÇELİK YAPI ÇÖZÜMLERİ  
STEEL CONSTRUCTION SOLUTIONS



cooperation of  
experience and  
technological  
infrastructure...

tecrübe ile  
teknolojik  
altyapının  
işbirliği...



SETAP, uluslararası standartları kullanan deneyimli proje ekibi ve Türkiye'de ender bulunan son teknolojilere sahip üretim altyapısı ile anahtar teslim yapısal çelik çözümleri sunmaktadır. Sanayi yapılarından ticari yapılara, okul, hastane, spor tesisi ve kültür merkezi gibi sosyal tesislerden lojistik depo ve hangarlara kadar müşterilerinin taleplerine uygun optimum yapı çözümleri sunan SETAP, deneyimi ile farkını ortaya koymaktadır.


SETAP, spesifik tasarımı yapılar da tercih edilmekte ve projeleri alternatiflerine göre daha kısa sürelerde tamamlayabilmektedir. Bu sayede zamandan ve maliyetten kazanmak isteyen profesyonellerin tercihi olma özelliği taşımaktadır.

İmalatta ve uygulamada profesyonel teknik altyapıya sahip bir proje ekibiyle inşa edilen SETAP yapısal çelik konstrüksiyonlu binalar, esnek yapıları sayesinde depreme karşı güvenlidir. Başta Eurocode olmak üzere uluslararası standartları kullanan ve istendiğinde sökülüp tekrar monte edilebilen bu yapılar, hammaddesi olan çeliğin geri dönüşümlü bir malzeme olması sayesinde çevreci olmaktadır.

SETAP, with its experienced project team using international standards and state of art fabrication infrastructure which is rare in Turkey, offers turnkey structural steel construction solutions. Setap, offering optimum structural solutions from industrial to commercial buildings from social facilities like school, hospital, sport facilities and cultural centers to logistic warehouses and hangars shows also its difference with its experience.

SETAP is preferred for buildings with specific structural design and its project that can be completed in a shorter time compared to its alternatives.

SETAP structural steel buildings, which are built by a project team with a professional technical infrastructure in manufacturing and application, are safe against earthquakes thanks to their flexible structures. These structures, which use international standards, especially Eurocode, and can be dismantled and reassembled when desired, are environmentally friendly thanks to the fact that the raw material steel is a recyclable material.



preference of  
professionals  
who knows how  
to save time and  
money.

zamandan ve  
maliyetten  
kazanmayı bilen  
profesyonellerin  
tercihi.

## YAPISAL ÇELİK KONSTRÜKSİYONUN ÖZELLİKLERİ

Yapısal çelik konstrüksiyonlu binaların tercih edilmesinde önemli rol oynayan özellikleri:

- Esnekliği sayesinde depreme karşı çok iyi karşılık vermektedir.
- Esnek tasarım imkanları sunması nedeniyle spesifik tasarımlı yapılarda tercih edilmektedir.
- Ön üretimli olduğu ve sadece cıvata bağlantıları ile yapılan montaj çok hızlı tamamlandığı için alternatiflerine kıyasla çok daha kısa sürede inşa edilmektedir. Böylece yatırımcılara zamandan ve maliyetten kazandırmaktadır.
- Sökülüp tekrar montaj edilebilen özellikteki konstrüksiyonun tamamı herhangi bir zayıf olmaksızın yeniden kullanılabilir.
- Kullanılan hammadde olan çeliğin geri dönüşümlü bir malzeme olması, çevreci bir yapı üretilebilmesini sağlamaktadır.
- Ön üretim sayesinde inşa sürecinin tamamı denetim altında olmakta, montaj sahasında cıvata bağlantıları dışında herhangi bir işleme ihtiyaç duyulmamaktadır. Bu sayede sonradan yaşanabilecek sürprizlere karşı önlem alınmaktadır.
- Setap, projelerinin her aşamasını şeffaf bir şekilde yöneterek yüksek izlenebilirlik sunar. Tüm malzemeler sertifikalı olup, kalite kontrol süreçleri titizlikle takip edilir.

## YAPISAL ÇELİK SİSTEM NERELERDE KULLANILIR?

Yapısal çelik sistem, özellikle süreç gereği büyük ölçekli, enine, boyuna ya da yüksekliğine büyük açıklıklar gerektiren yapılarda kullanılır. Bunlar genellikle demir çelik, kimya, otomotiv ve gıda sanayi sektöründe kullanılan üretim tesisleridir.

Büyük ölçekli üretim tesislerinin yanı sıra spesifik olarak nitelenebilecek yine büyük ölçekli, çok katlı binalar, konutlar, gökdelenler, AVM, spor salonları, ticaret merkezleri, fuar alanları, havalimanları, köprüler de yapısal çelik sistemin tercih edildiği yapılar arasında yer almaktadır.

## USAGE OF STRUCTURAL STEEL

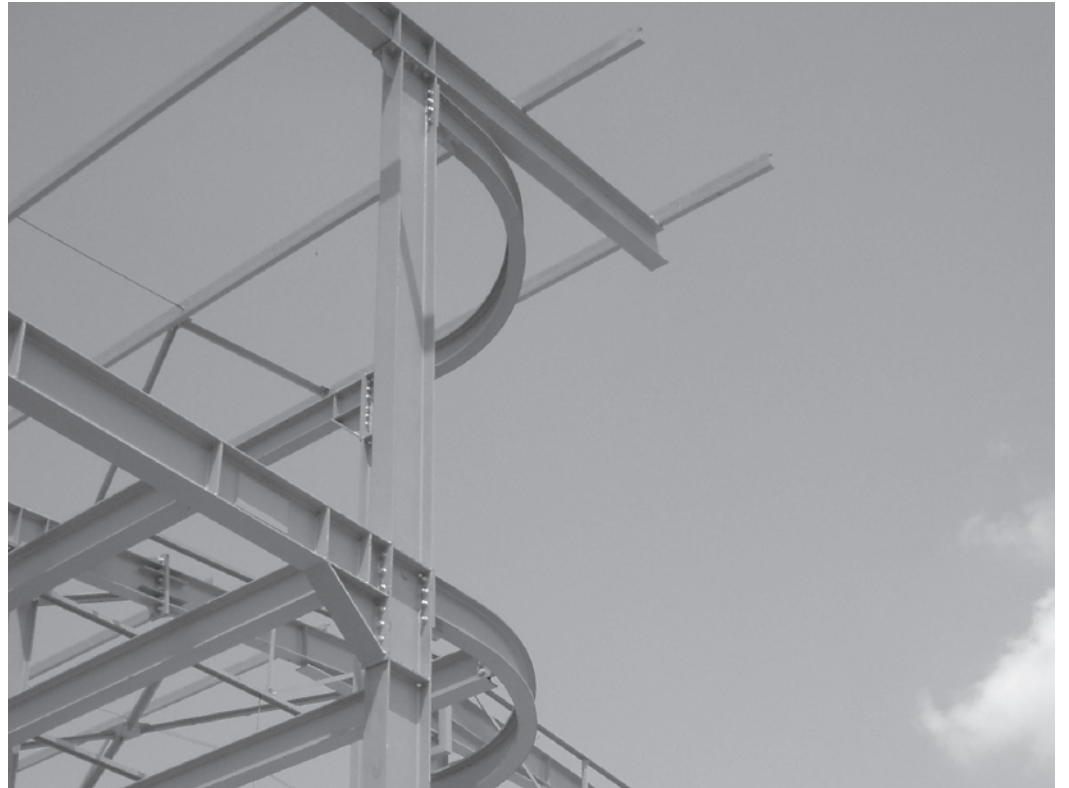
Structural steel system is particularly used in large scale structures requiring long spans in width, length or height. These are generally Steel mills, chemical industry, automotive industry and food sector.

Beside large scale production plants, large scale, multi-storey buildings, skyscrapers, shopping centers, sports halls, commercial centers, fairgrounds, airports and bridges are amongst constructions where structural steel is mostly preferred.

## THE PROPERTIES OF STRUCTURAL STEEL

Factors playing important role in the choice of structural steel are as follows;

- It responds well in earthquakes due to its flexibility.
- It is preferred in buildings with specific design as it offers flexible design possibilities.
- It is built in a shorter time than its alternatives because it is pre-fabricated and the assembly done only with bolt fastening systems. Thus investors save time and money.
- The entire construction can be disassembled and reassembled without any loss.
- Since steel is a recyclable material, it ensures the fabrication of environmentally friendly structure.
- Due to prefabrication, the entire construction process is under control and no other process other than bolt fastening systems is needed on the assembly site. Thus, measures are taken against later surprises.
- Setap offers high traceability by managing every stage of its projects transparently. All materials are certified and quality control processes are carefully monitored.



## SON TEKNOLOJİYLE GELİŞTİRİLMİŞ HATLAR

Üretim kapasitesi ile Türkiye'deki öncü üreticilerden biri olan SETAP, üretimlerinin büyük bölümünü, yıllık 12.000 ton taşıyıcı sistem üretim kapasitesine sahip olan Sakarya'daki üretim tesisinde yapmaktadır. Sakarya'daki üretimler Avrupa'dan getirilen, birbirine entegre olarak çalışan, bilgisayar kontrollü, tam otomatik ve toplam 100 metre uzunluğundaki üretim hattında yapılmaktadır. CNC yapısal çelik işleme hattı; profil kesme, profil delme, boru kesmeli plazma ve plaka delme hatlarının entegrasyonu ile çalışmaktadır. Sakarya'daki üretim tesisinde ayrıca kaynak ve boyama bölümleri de yer almaktadır.

## CUTTING EDGE TECHNOLOGY PRODUCTION LINES

SETAP which is one of the leading manufacturers producers in Turkey with its production capacity does a large portion of its production in the production facility in Sakarya which has a carrier system production capacity of 12.000 tons per year. Production in Sakarya is done in the integrated, computer controlled, fully automated production line of a total length of 100 meters which is provided from Europe. CNC structural steel processing line works in integration with profile cutting, profile boring and plate boring lines. There are also welding and painting departments in the production facility in Sakarya.





## TAM OTOMATİK CNC YAPISAL ÇELİK İŞLEME HATLARI

SETAP, endüstriyel hammadde profili olarak bilinen ve yapısal çelik bina konstrüksiyonun büyük bir bölümünü oluşturan 200 mm ve üstü I, U profillerini işlemede benzerlerine göre çok başarılıdır. Son teknoloji kullanılan bu entegre üretim hattı, sektör ortalamalarının üzerinde ölçü hassasiyeti ile kesme, delme, markalama ve pozlama işlemlerini gerçekleştirmektedir. Kesme, delme, pozlama ve marka işlemleri tamamen bilgisayar kontrollü yapıldığı için herhangi bir hata olasılığı kalmadığı gibi yine bilgisayar kontrolü ile ölçü hataları minimum seviyeye inmektedir. Türkiye'de çok nadir olan son teknoloji üretim hatlarına sahip olan Setap, sektörün standardı olan 12 metrenin üzerinde 15 metreye kadar olan özel profilleri tek parça olarak işleyebilmektedir.

## FULLY AUTOMATED CNC STRUCTURAL STEEL FABRICATION LINES

SETAP is successful compared to its likes in processing I, U profiles of 200 mm. and above which are known as industrial raw material and which forms a large section of structural steel building constructions. This integrated production line which uses cutting edge technology carries out cutting, boring, marking and positioning processes with measurement precision above sectoral average. As the cutting, boring, positioning, and marking processes are done fully under computer control, there is no error possibility and measurement mistakes are minimized. Setap which has cutting edge technology production lines which are rare in Turkey can process special profiles up to 15 meters which is above the sector's standard of 12 meters as a single piece.





## HATA ÖNLEYİCİ ONLINE SÜRECİ TAKİBİ

Proje ofisinde çizilen imalat projeleri, imalat mühendisleri tarafından üretim hattına online olarak aktarılmakta ve üretim süreçleri, hatlar boyunca yine proje bölümü tarafından online olarak takip edilmektedir. Tüm imalat süreci ve üretim hatları arasındaki konveyör sistemli geçişler tamamen bilgisayar kontrollü olarak yapıldığı için imalat çok hızlı tamamlanmakta, bu sayede günde 50 ton profil işlenebilmektedir.

## ONLINE MONITORING PREVENTS MISTAKES

The production projects generated by the project office are transferred online to the production line by production engineers and the production process can be monitored online through the lines by the project department. As all production process and conveyor system passes between production lines are done under computer control, the production is completed very fast and thus 50 tons of profile can be processed daily.



## ULUSLARARASI STANDARTLARDA İMALAT VE KAYNAK

Setap üretim tesisinin kaynak bölümünde ise tamamı sertifikalı usta kaynakçılar çalışmaktadır. Tam otomatik hatlarda üretilen parçalar, sertifikalı kaynakçılar tarafından yapılan kaynaklar sonucunda birleştirilmektedir. Tüm imalatlar EN 1090, kaynaklar ise ISO 3834 uluslararası standartları çerçevesindedir.

## MANUFACTURING AND WELDING ACCORDING TO INTERNATIONAL STANDARDS

Experienced certified welders work in the welding department of Setap production facility. Parts produced in fully automated lines are assembled by certified welders. All manufacturing is in accordance with EN 1090 and welding is in accordance with ISO 3834 international standards.



## TASARIM & PROJELENDİRME

SETAP projelerini müşteri, müşteri temsilcileri ve diğer partnerler ile koordine olarak 3 boyutlu ortamda tasarlamaktadır. Tasarım sonuçları materyal listesi, iş programları, iş akış diyagramları ve metodoloji raporları ile birlikte müşteriye sunulmaktadır.

İmalatı ve uygulamayı çok iyi derecede bilen tecrübeli projelendirme ekibi, akademisyenlerden oluşan bağımsız kontrolör ve danışman ekibi tarafından desteklenmektedir. Uluslararası saygın üniversitelerden mezun olan ve özellikle Eurocode olmak üzere uluslararası standartları kullanarak statik tasarım yapan mühendislik ekibi müşterilerinin isteklerini tasarlayan mimari ekiple desteklemektedir.

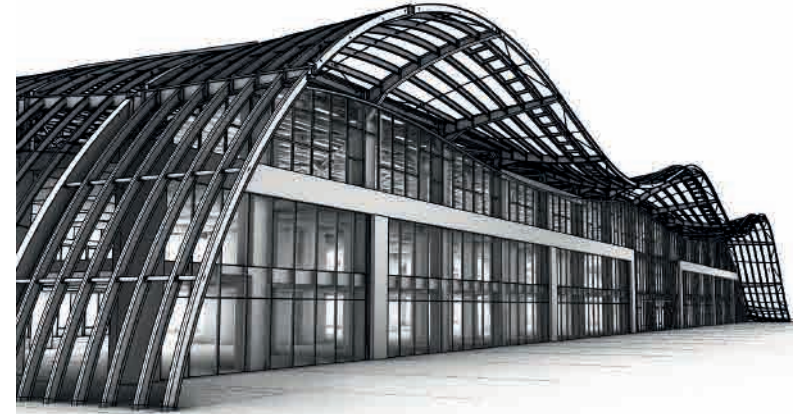
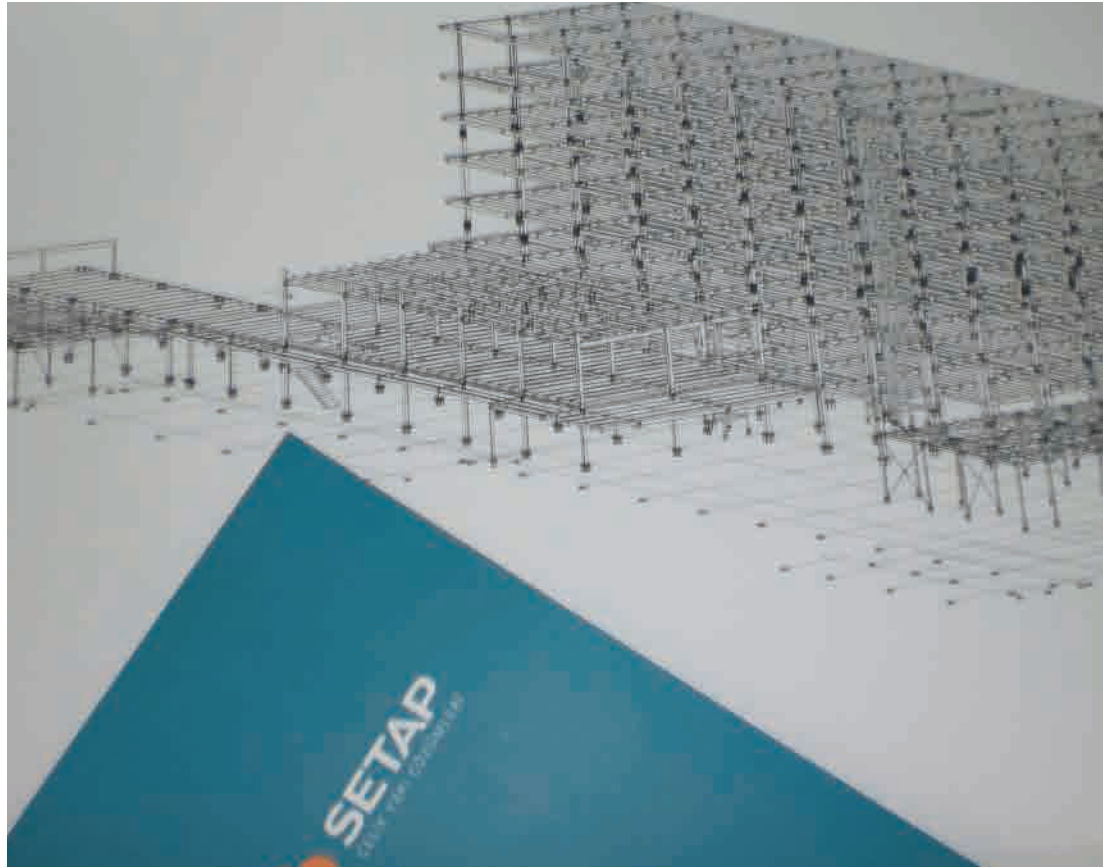
SETAP, bütün proje çalışmalarını (mimari, statik, mekanik ve elektrik) birbiriyle çakıştırmakta ve böylece şantiyedeki muhtemel uyumsuzlukların önüne geçmektedir.

Proje ofisinde çizilen imalat resimleri, imalat mühendisleri tarafından üretim hattına online olarak aktarılmakta ve üretim süreçleri, hatlar boyunca yine proje bölümü tarafından online olarak takip edilmektedir.

## ARCHITECTURAL & STRUCTURAL DESIGN

SETAP designs its projects in a 3D environment in coordination with customers, customer representatives and other partners. The design results are presented to the customer along with the material list, work schedules, work flow diagrams and methodology reports. The experienced project team, who knows the manufacturing and application very well, is supported by an independent controller and consultant team consisting of academicians.

The engineering team, who graduated from internationally reputable universities and made static designs using international standards, especially Eurocode, supports the architectural team that designs the wishes of its customers. SETAP superpose all project disciplines (architectural, static, mechanical and electrical) with each other and thus prevents possible incompatibilities in the construction site. The shop drawings drawn in the project office are transferred online by the manufacturing engineers to the production line and the production processes are followed online by the project department along the production lines.



## YAPISAL ÇELİK ÇÖZÜMLER

Yapısal çelik sistem, özellikle süreç gereği büyük açıklıklar, enine, boyuna veya yükseklik gerektiren yapılarda kullanılır. Bunlar genellikle demir-çelik, kimya, otomotiv, gıda sanayi sektöründe kullanılan üretim tesisleridir.

Büyük ölçekli üretim tesislerinin yanı sıra spesifik olarak nitelenebilecek yine büyük ölçekli, çok katlı binalar, gökdelenler, AVM, spor salonları, stadyum, ticaret merkezleri, fuar alanları, havalimanları, köprüler de yapısal çelik sistemin tercih edildiği yapılar arasında yer almaktadır.

SETAP'ta bütün proje çalışmaları üretim hatları ile entegre yazılımlar kullanılarak üç boyutlu olarak yapılmaktadır. Böylece şantiyedeki muhtemel uyumsuzlukların önüne geçilmektedir.

SETAP, konstrüksiyon parçalarının montajını şantiyede cıvata bağlantıları ile tamamlamaktadır. Konstrüksiyon üretiminin büyük bölümü üretim tesisinde tamamlanarak şantiyedeki montaj hataları minimize edilmekte ve böylece zamandan ve maliyetten tasarruf sağlanmaktadır.

## STEEL CONSTRUCTION SOLUTIONS

Structural steel system; Especially used for structures that require large spans, lengths, or heights. These are usually production systems in the iron and steel, chemical, automotive and food industries. In addition to large-scale production facilities, large-scale multi-store buildings, skyscrapers, shopping malls, sports halls, stadiums, trade centers, fair center, airports and bridges are among the structures where structural steel system is preferred.

At SETAP, all project work is carried out in three dimensions using software integrated into the production lines. This avoids possible incompatibilities on site in advance.

SETAP completes the assembly of construction parts with bolt connections at the construction site. Most of the construction production is completed in the production facility. Thus, assembly errors in the construction site are minimized, saving time and money



## HAFİF ÇELİK ÇÖZÜMLER

Üretim ve hizmet teknolojisini, küresel inşaat sektörünün gelişimine paralel olarak sürekli yenileyen SETAP, **Steelart** markası ile Hafif Çelik yapılar konusunda son teknoloji makina parkuru ile müşterilerine hizmet vermektedir. Hafif Çelik sistemi ile; Villa ve konut yapıların çok ötesinde; Ticari yapılar, sosyal binalar, hangarlar ve hatta sanayi yapıların tasarım, mühendislik, üretim, lojistik ve montaj hizmetlerini sunarak müşterilerine yepyeni bir soluk kazandırmıştır.

## LIGHT STEEL SOLUTIONS

SETAP, which constantly renews its production and service technology in parallel with the development of the global construction sector, serves its customers with the latest technology machinery park in Light Steel structures with the **Steelart** brand. With the Light Steel system; it has brought a brand new breath to its customers by offering design, engineering, production, logistics and assembly services for commercial structures, social structures, hangars and even industrial structures, far beyond villas and residential structures.



## ANAHTAR TESLİM ÇÖZÜMLER

SETAP, konstrüksiyon parçalarının montaj işlemini şantiyede civata bağlantıları ile tamamlanmaktadır. Yapı üretiminin büyük bölümü üretim tesisinde tamamlanarak şantiyedeki montaj hataları minimize edilmekte ve böylece zamandan ve maliyetten tasarruf sağlanmaktadır.

SETAP'ta bütün proje çalışmaları üretim hatları ile uyumlu yazılımlar kullanılarak üç boyutlu olarak yapılmaktadır. Böylece şantiyedeki muhtemel uyumsuzlukların önüne geçilmektedir.

SETAP, güçlü proje ve üretim altyapısına uzun yıllara dayanan sektör tecrübesini de katarak üstlendiği projeleri, konstrüksiyon imalatı ve montajının yanında anahtar teslim olarak sunmaktadır.

## TURN-KEY SOLUTIONS

Mounting procedure of construction parts of SETAP is completed with bolt fastening systems in the work site. The large part of structure is completed in the production facilities and mounting lines in the work site is minimized and thus saving on time and cost is provided.

All project studies in SETAP are carried out in three-dimensional ways by using production lines and compatible software. Thus, potential inconsistencies in the work site are prevented.

SETAP submits the project that is undertaken by including its experience on sector going back many years into its strong project and production infrastructure as a turn-key along with construction manufacturing and mounting.



## PROJELER

- Sanayi Yapıları
- Ticari Yapılar
- Sosyal Tesisler
- Lojistik Depo-Hangarlar
- Özel Çözümler

## PROJECTS

- Industrial Structures
- Commercial Structures
- Social Facilities
- Logistics Centers
- Special Solutions

# SANAYİ YAPILARI INDUSTRIAL STRUCTURES



KRONOSPAN



**Yeri:** Kastamonu  
**Proje Adı:** MDF Üretim Tesisleri  
**Kapalı Alan:** 60.000 m<sup>2</sup>  
**Tonaj:** 2600 Ton

**Location:** Kastamonu, TURKEY  
**Project:** MDF Production Facilities  
**Closed Area:** 60.000 m<sup>2</sup>  
**Tonnage:** 2600 T



# SANAYİ YAPILARI INDUSTRIAL STRUCTURES



MUBEA

**Yeri:** Tekirdağ  
**Proje Adı:** Ergene 2 Üretim Tesisi  
**Kapalı Alan:** 13.500 m<sup>2</sup>

**Location:** Tekirdağ, TURKEY  
**Project:** Ergene 2 Production Facilities  
**Closed Area:** 13.500 m<sup>2</sup>



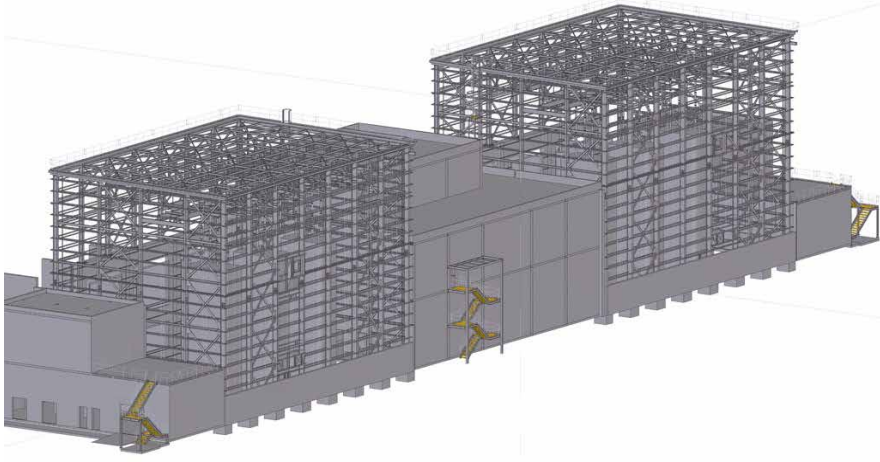
MAYA TEKSTİL

**Yeri:** Sakarya  
**Proje Adı:** Üretim Tesisleri B Blok  
**Kapalı Alan:** 10.000 m<sup>2</sup>

**Location:** Sakarya, TURKEY  
**Project:** B Block Production Facilities  
**Closed Area:** 10.000 m<sup>2</sup>



# SANAYİ YAPILARI INDUSTRIAL STRUCTURES



COBRA-CASA 1000

**Yeri:** TACİKİSTAN ve PAKİSTAN  
**Proje Adı:** CASA 1000  
**Tonaj:** 1000 Ton

**Location:** TAJIKISTAN and PAKISTAN  
**Project:** CASA 1000  
**Tonnage:** 1000 T



YKK

**Yeri:** Tekirdağ  
**Proje Adı:** YKK Üretim Binası  
**Kapalı Alan:** 6.000 m<sup>2</sup>

**Location:** Tekirdag, TURKEY  
**Project:** YKK Production Facilities  
**Closed Area:** 6.000 m<sup>2</sup>

# SANAYİ YAPILARI INDUSTRIAL STRUCTURES



SUMITOMO RUBBER



ZADNA

**Yeri:** Çankırı  
**Proje Adı:** Sumitomo Lastik Fabrikası U7 ve U8  
**Kapalı Alan:** 30.000 m<sup>2</sup>

**Location:** Çankırı, TURKEY  
**Project:** Sumitomo Rubber Plant U7 and U8  
**Closed Area:** 30.000 m<sup>2</sup>

**Yeri:** Hartum, SUDAN  
**Proje Adı:** Yem Fabrikası  
**Kapalı Alan:** 2.500 m<sup>2</sup>

**Location:** Hartum, SUDAN  
**Project:** Feed Mill  
**Closed Area:** 2.500 m<sup>2</sup>

# SANAYİ YAPILARI INDUSTRIAL STRUCTURES



CENAL



**Yeri:** Karabiga-Çanakkale  
**Proje Adı:** CENAL 2x660 Mw Kömür Yakıtlı Termik Santrali  
**Tonaj:** 4.500 Ton

**Location:** Çanakkale, TURKEY  
**Project:** CENAL 2x660 Mw Power Plant  
**Tonnage:** 4.500 T



# SANAYİ YAPILARI INDUSTRIAL STRUCTURES



TOYOTETSU



ECZACIBAŞI

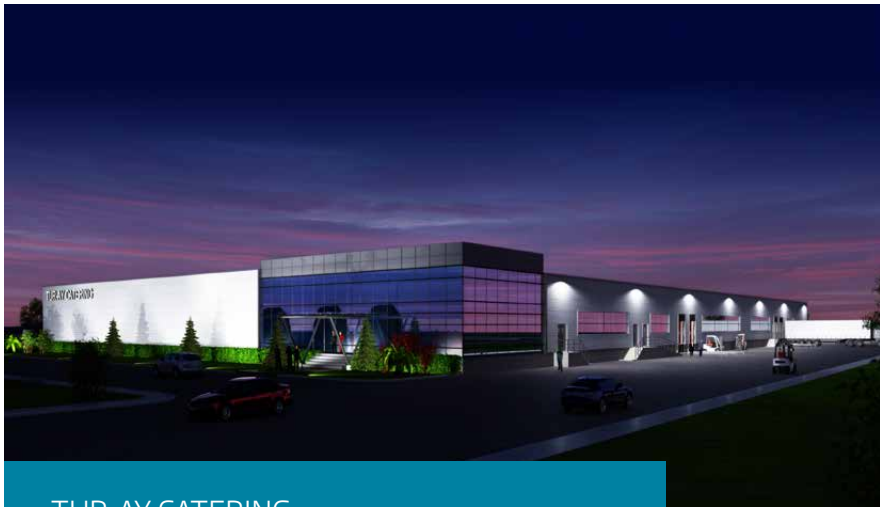
**Yeri:** Kocaeli  
**Proje Adı:** Toyotetsu Kalıp Binası  
**Kapalı Alan:** 2.500 m<sup>2</sup>

**Location:** Kocaeli, TURKEY  
**Project:** Toyotetsu Mold Building  
**Closed Area:** 2.500 m<sup>2</sup>

**Yeri:** Astana, KAZAKİSTAN  
**Proje Adı:** Eczacıbaşı İpek Kağıt Fabrikası  
**Kapalı Alan:** 8.900 m<sup>2</sup>

**Location:** Astana, KAZAKHISTAN  
**Project:** Eczacıbaşı İpek Paper Factory Building  
**Closed Area:** 8.900 m<sup>2</sup>

# SANAYİ YAPILARI INDUSTRIAL STRUCTURES



TUR-AY CATERING



TOYOTA

**Yeri:** Astana, KAZAKİSTAN  
**Proje Adı:** Catering Tesisi  
**Kapalı Alan:** 9.150 m<sup>2</sup>

**Location:** Astana, KAZAKHISTAN  
**Project:** Catering Facility  
**Closed Area:** 9.150 m<sup>2</sup>

**Yeri:** Sakarya  
**Proje Adı:** İlave Üretim Tesisleri  
**Kapalı Alan:** 4.500 m<sup>2</sup>

**Location:** Sakarya, TURKEY  
**Project:** Production Facilities Extension  
**Closed Area:** 4.500 m<sup>2</sup>

# SANAYİ YAPILARI INDUSTRIAL STRUCTURES



GEN İLAÇ

**Yeri:** Ankara  
**Proje Adı:** İdari Bina, Üretim Binası ve Depo  
**Kapalı Alan:** 8.000 m<sup>2</sup>

**Location:** Ankara, TURKEY  
**Project:** Administration Building, Production Plant and Warehouse

**Closed Area:** 8.000 m<sup>2</sup>



# SANAYİ YAPILARI INDUSTRIAL STRUCTURES



EKOBORD

**Yeri:** Bilecik  
**Proje Adı:** Fibrecement Levha Üretim Tesisi  
**Kapalı Alan:** 11.200 m<sup>2</sup>

**Location:** Bilecik, TURKEY  
**Project:** Fibrecement Board Production Plant  
**Closed Area:** 11.200 m<sup>2</sup>



HYUNDAI-EUROTEM

**Yeri:** Sakarya  
**Proje Adı:** Vagon Fabrikası  
**Kapalı Alan:** 8.500 m<sup>2</sup>

**Location:** Sakarya, TURKEY  
**Project:** Wagon Factory  
**Closed Area:** 8.500 m<sup>2</sup>

# SANAYİ YAPILARI INDUSTRIAL STRUCTURES



TIRSAN



SEDEF TERSANESİ

**Yeri:** Sakarya ve İstanbul  
**Proje Adı:** Treyler Üretim Tesisi, Kässbohrer İlave Binası ve Deposu, DAF Servis Binası, Rolltest Binası  
**Kapalı Alan:** 22.000 m<sup>2</sup>  
**Location:** Istanbul and Sakarya, TURKEY  
**Project:** Trailer Production Plant, Kässbohrer Additional Building and Warehouse, Daf Service Building, Rolltest Building  
**Closed Area:** 22.000 m<sup>2</sup>

**Yeri:** İstanbul  
**Proje Adı:** Sedef Tersanesi Boya Fabrikası  
**Location:** Istanbul, TURKEY  
**Project:** Sedef Shipyard Paint Factory



# SANAYİ YAPILARI INDUSTRIAL STRUCTURES



GÜR MEN GİYİM

**Yeri:** Karabük  
**Proje Adı:** Ramsey Üretim Tesisi  
**Kapalı Alan:** 4.500 m<sup>2</sup>

**Location:** Karabük, TURKEY  
**Project:** Ramsey Production Facilities  
**Closed Area:** 4.500 m<sup>2</sup>



AYTAÇ

**Yeri:** Sakarya  
**Proje Adı:** Su, Süt, Gıda Fabrikası ve Arıtma Tesisi  
**Kapalı Alan:** 30.000 m<sup>2</sup>

**Location:** Sakarya, TURKEY  
**Project:** Water, Milk, Food Factory and Water Treatment Plant  
**Closed Area:** 30.000 m<sup>2</sup>

# TİCARİ YAPILAR COMMERCIAL STRUCTURES



HOTEL

**Yeri:** KIBRIS  
**Proje Adı:** 5 Yıldızlı Hotel Binası ve Konser Salonu  
**Kapalı Alan:** 8.670 m<sup>2</sup>

**Location:** Kyrenia, CYPRUS  
**Project:** 5 Star Hotel Building and Concert Hall  
**Closed Area:** 8.670 m<sup>2</sup>



PETRONAS

**Yeri:** Johor, MALEZYA  
**Proje Adı:** Petronas Kamp Binaları  
**Kapalı Alan:** 50.000 m<sup>2</sup>

**Location:** Johor, MALAYSIA  
**Project:** Executive and Staff Office and Accommodation Camp  
**Closed Area:** 50.000 m<sup>2</sup>

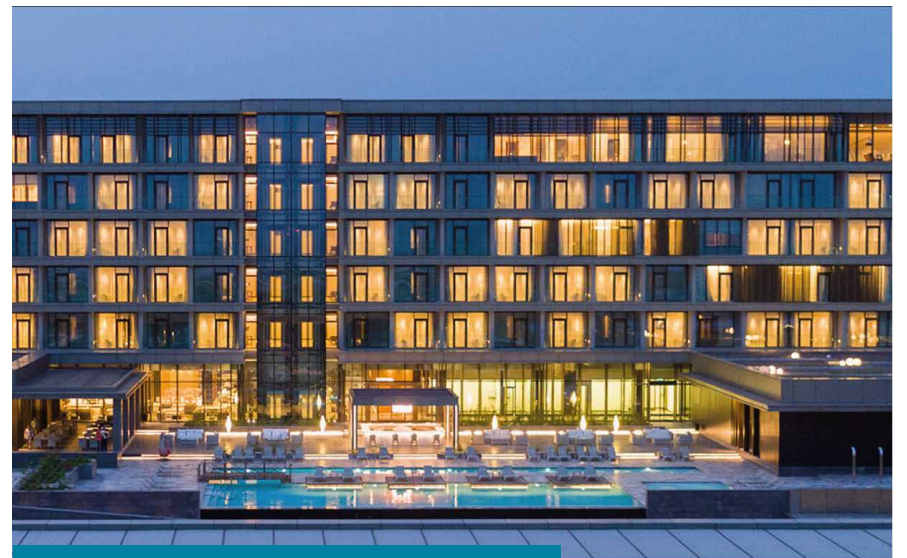
# TİCARİ YAPILAR COMMERCIAL STRUCTURES



KCC

**Yeri:** KONGO  
**Proje Adı:** Kintele Kongre Merkezi ve Hotel Kompleksi  
**Kapalı Alan:** 32.000 m<sup>2</sup>  
**Tonaj:** 2.650 Ton

**Location:** CONGO  
**Project:** Kintele Congress Center and Hotel Complex  
**Closed Area:** 32.000 m<sup>2</sup>  
**Tonnage:** 2.650 Ton



# TİCARİ YAPILAR COMMERCIAL STRUCTURES



FUAR VE SERGİ ALANI

**Yeri:** İstanbul  
**Proje Adı:** Kayaşehir Fuar ve Sergi Alanı  
**Kapalı Alan:** 9.350 m<sup>2</sup>

**Location:** İstanbul, TURKEY  
**Project:** Kayaşehir Fair and Exhibition Center  
**Closed Area:** 9.350 m<sup>2</sup>



SERDIKA CENTER

**Yeri:** Sofya, BULGARİSTAN  
**Proje Adı:** Serdika Center

**Location:** Sofia, BULGARIA  
**Project:** Serdika Center

# SOSYAL TESİSLER SOCIAL FACILITIES



AIBD

**Yeri:** Dakar, SENEGAL  
**Proje Adı:** AIBD Yaya Köprüsü

**Location:** Dakar, SENEGAL  
**Project:** AIBD Pedestrian Bridge



TRABZON TERMİNAL

**Yeri:** Trabzon  
**Proje Adı:** Trabzon Yeni Otobüs Terminali  
**Kapalı Alan:** 10.200 m<sup>2</sup>

**Location:** Trabzon, TURKEY  
**Project:** Trabzon New Bus Terminal  
**Closed Area:** 10.200 m<sup>2</sup>

# SOSYAL TESİSLER SOCIAL FACILITIES



PANDEMİ HASTANESİ



EXPO CENTER

**Yeri:** KIBRIS  
**Proje Adı:** Kıbrıs Acil Durum Hastanesi  
**Kapalı Alan:** 4.800 m<sup>2</sup>

**Location:** CYPRUS  
**Project:** Cyprus Pandemic Hospital  
**Closed Area:** 4.800 m<sup>2</sup>

**Yeri:** Dakar, SENEGAL  
**Proje Adı:** Dakar Fuar Merkezi  
**Kapalı Alan:** 17.500 m<sup>2</sup>

**Location:** Dakar, SENEGAL  
**Project:** Dakar Expo Center  
**Closed Area:** 17.500 m<sup>2</sup>

# SOSYAL TESİSLER SOCIAL FACILITIES



DAKAR ARENA

**Yeri:** Dakar, SENEGAL  
**Proje Adı:** Dakar Arena  
**Kapalı Alan:** 32.000 m<sup>2</sup>

**Location:** Dakar, SENEGAL  
**Project:** Dakar Arena  
**Closed Area:** 32.000 m<sup>2</sup>



TRAFİK DENETLEME ŞUBE MÜDÜRLÜĞÜ

**Yeri:** İstanbul  
**Proje Adı:** Trafik Denetleme Şube Müdürlüğü

**Location:** İstanbul, TURKEY  
**Project:** Police Headquarters Traffic Control Directorate

# SOSYAL TESİSLER SOCIAL FACILITIES



LSL

**Yeri:** Kissing, ALMANYA  
**Proje Adı:** Araştırma ve Test Laboratuvar (Hol 1 ve Hol 3)

**Location:** Kissing, GERMANY  
**Project:** Munich University Research Complex (Hall 1 and Hall 3)



MEDİPOL

**Yeri:** İstanbul  
**Proje Adı:** Medipol Fakülte ve Yurt Binası  
**Kapalı Alan:** 12.000 m<sup>2</sup>

**Location:** İstanbul, TURKEY  
**Project:** Medipol Faculty and Dormitory Building  
**Closed Area:** 12.000 m<sup>2</sup>





HOOKAH LLC

**Yeri:** New Jersey, USA  
**Proje Adı:** NJ 3 Katlı Depo Binası  
**Kapalı Alan:** 3.800 m<sup>2</sup>

**Location:** New Jersey, USA  
**Project:** NJ 3-Story Warehouse Building  
**Closed Area:** 3.800 m<sup>2</sup>



SELEDA

**Yeri:** Tekirdağ  
**Proje Adı:** Biyogaz Depo Binası  
**Kapalı Alan:** 4.600 m<sup>2</sup>

**Location:** Tekirdağ, TURKEY  
**Project:** Biogas Warehouse Building  
**Closed Area:** 4.600 m<sup>2</sup>

# LOJİSTİK DEPO / HANGARLAR

# LOGISTICS CENTERS



AFAD

**Yeri:** TÜRKİYE (9 İlde)  
**Proje Adı:** AFAD Depo  
**Kapalı Alan:** 13.600 m<sup>2</sup>  
**Tonaj:** 1.920 Ton

**Location:** TURKEY (in 9 provinces)  
**Project:** AFAD Logistics Center  
**Closed Area:** 13.600 m<sup>2</sup>  
**Tonnage:** 1.920 Ton



ECOLOG

**Yeri:** ORTA AFRİKA CUM.  
**Proje Adı:** Ecolog Soğuk Hava Deposu  
**Kapalı Alan:** 1.500 m<sup>2</sup>

**Location:** CENTRAL AFRICA  
**Project:** Ecolog Cold Storage Building  
**Closed Area:** 1.500 m<sup>2</sup>

# LOJİSTİK DEPO / HANGARLAR

# LOGISTICS CENTERS



PROLOGIS

LEGRAND

**Yeri:** Bükreş, ROMANYA  
**Proje Adı:** Prologis Lojistik Merkezi  
**Kapalı Alan:** 18.000 m<sup>2</sup>

**Location:** Bucharest, ROMANIA  
**Project:** Prologis Logistics Center  
**Closed Area:** 18.000 m<sup>2</sup>

**Yeri:** Kocaeli  
**Proje Adı:** GOSB Legrand Depo Binası  
**Kapalı Alan:** 4.200 m<sup>2</sup>

**Location:** Kocaeli, TURKEY  
**Project:** GOSB Legrand Warehouse Building  
**Closed Area:** 4.200 m<sup>2</sup>

# ÖZEL ÇÖZÜMLER SPECIAL SOLUTIONS



E-PARK TOWER

**Yeri:** ALMANYA  
**Proje Adı:** E-Park Kulesi

**Location:** GERMANY  
**Project:** E-Park Tower



BORÇKA

**Yeri:** Artvin  
**Proje Adı:** Borçka Baraj Gölü Yüzer İskele

**Location:** Artvin, TURKEY  
**Project:** Borcka Dam Lake Floating Dock Construction

# ÖZEL ÇÖZÜMLER SPECIAL SOLUTIONS



ASELSAN TAG



ZIRHLI GÜVENLİK KABİNLERİ

**Yeri:** TÜRKİYE  
**Proje Adı:** Aselsan TAK OGS-HGS Geçiş TAG Köprüleri

**Location:** TURKEY  
**Project:** HGS-OSG Traffic sign bridges (Toll bridges)

**Yeri:** TÜRKİYE  
**Proje Adı:** Zırhlı Güvenlik Kabinleri

**Location:** TURKEY  
**Project:** Armored Security Cabins for Army and Police

# GÜNEŞ ENERJİ SİSTEMLERİ PV POWER ENERGY



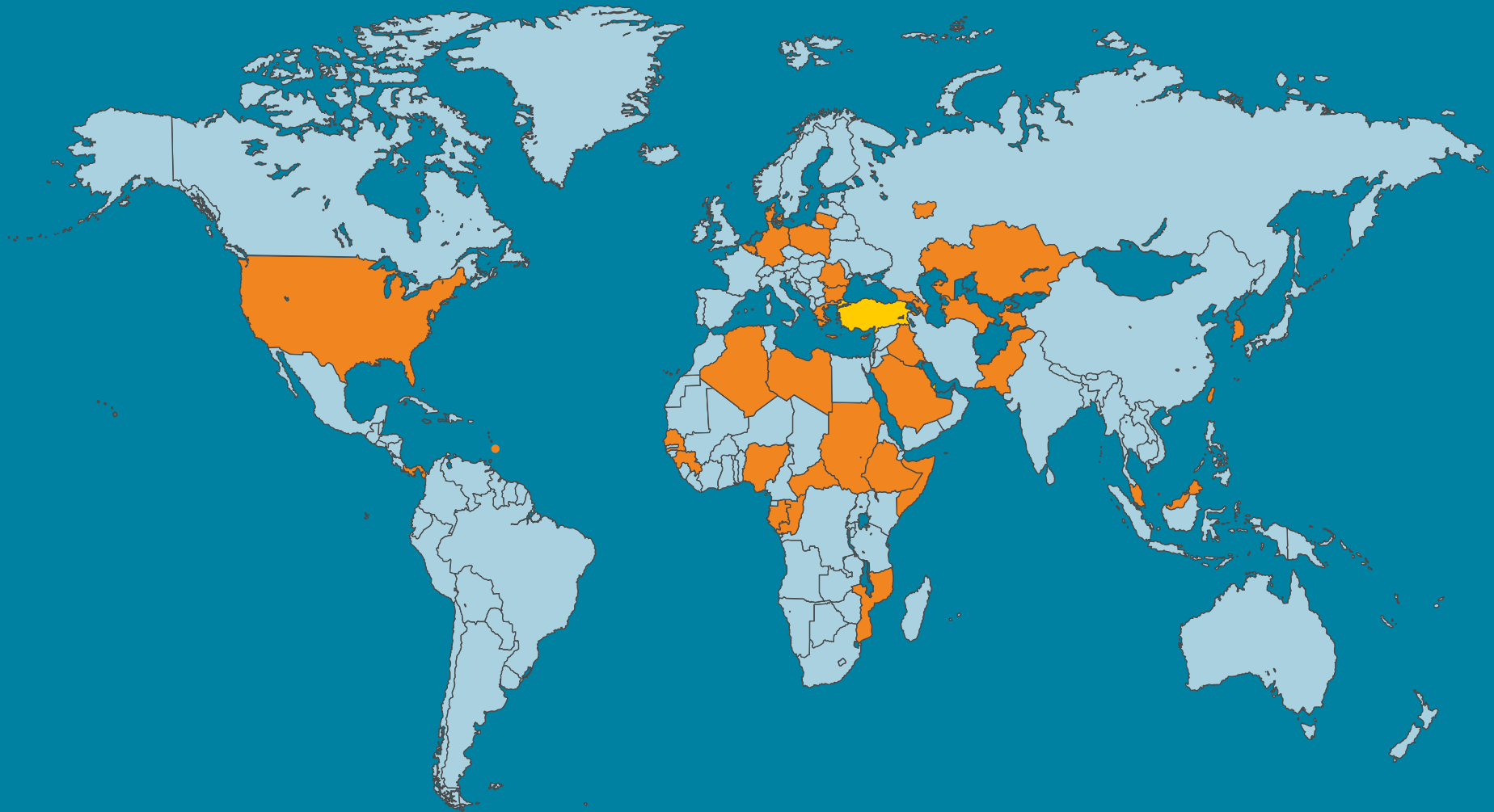
50 MW PV



**Yeri:** TÜRKİYE, BULGARİSTAN, ROMANYA, YUNANİSTAN  
**Proje Adı:** 50 MW Güneş Enerji Sistemi

**Location:** TURKEY, BULGARIA, GREECE, ROMANIA,  
**Project:** 50 MW PV Energy System





4 kıta, 40 ülkede proje

Projects in more than 40 countries across 4 continents

